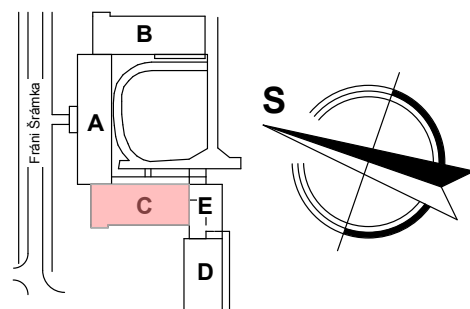


PŘED VÝROBOU VŠECH PRVKŮ JE NUTNÉ ZAMĚŘIT SKUTEČNÉ ROZMĚRY DOTČENÝCH KONSTRUKCÍ PŘÍMO NA STAVBĚ

VZHLED A PŘESNÝ TYP PRVKŮ VIDITELNÝCH V INTERIÉRU A EXTERIÉRU A JEJICH BAREVNÉ ŘEŠENÍ BUDOU PŘED OBJEDNÁNÍM A VÝROBOU SCHVÁLENY ARCHITEKTEM

VÝKRESY NENAHAZUJÍ VÝROBNÍ DOKUMENTACI. VÝROBNÍ DOKUMENTACE BUDE SOUČÁSTÍ DODÁVKY JEDNOTLIVÝCH KONSTRUKCÍ A BUDE PŘEDLOŽENA PROJEKTANTOVI KE SCHVÁLENÍ.

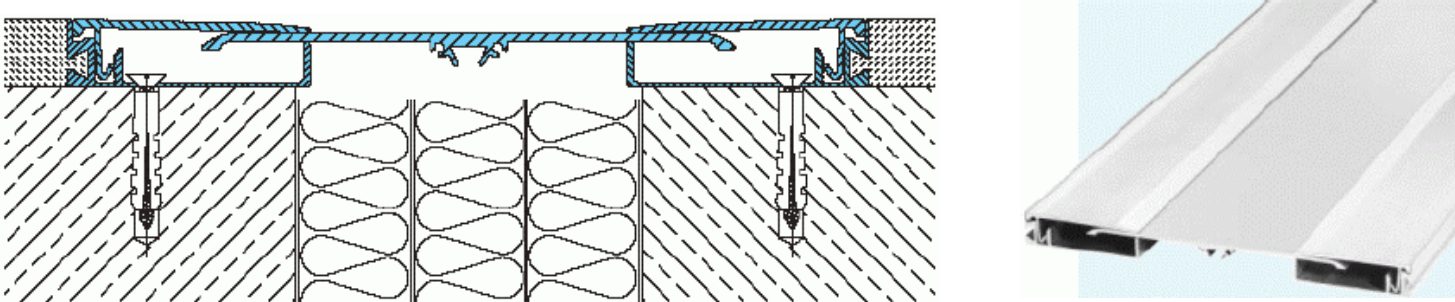


±0,000 = 1.NP = 224,53 mm BpV

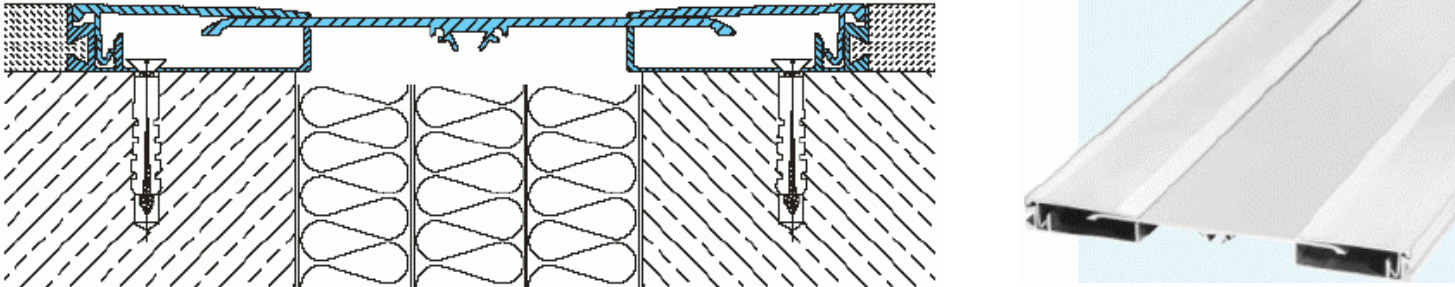
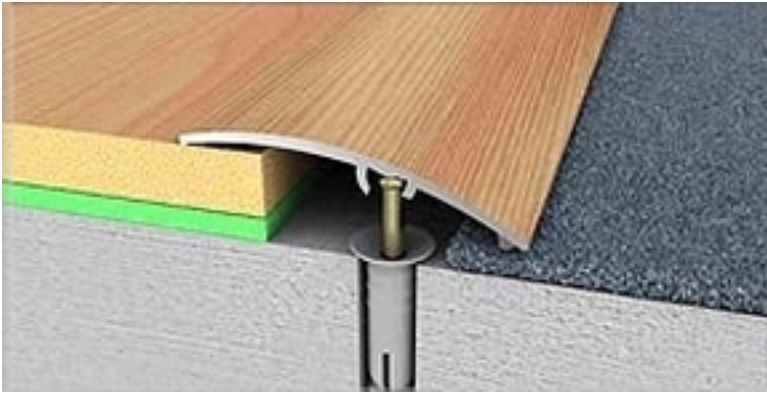


NÁZEV STAVBY OU - Pedagogická fakulta areál na ulici Fráni Šrámka Oprava 1.NP a 2.NP traktu SC		OSA projekt s.r.o. Kafkova 10, 702 00 Ostrava tel. 595 693 200 fax. 596 618 557 e-mail: osa@osa-projekt.cz		
VEDOUCÍ PROJEKTU Ing.arch. Tomáš Janča	ARCHITEKT PROJEKTU Ing.arch. Martin Chválek	ZODPOVĚDNÝ PROJEKTANT Ing.arch. Tomáš Janča	VYPRACOVAL Ing. Josef Kupka	
OBJEDNATEL Ostravská univerzita v Ostravě, Dvořákova 7, 701 03 Ostrava				
STAVEBNÍ OBJEKT SO 001 - Oprava 1+2.NP objektu "C"		STUPEŇ DPS	DATUM duben 2014	
ČÁST D001.1 - Architektonicko-stavební řešení		FORMÁT A4 14	MĚŘÍTKO 1:50	
NÁZEV VÝKRESU Zámečnické výrobky		ARCHIVNÍ ČÍSLO ČÍSLO ZAKÁZKY 13-079-5 ČÍSLO VÝKRESU D001.1-013 ZMĚNA 		

ZÁMEČNICKÉ VÝROBKY

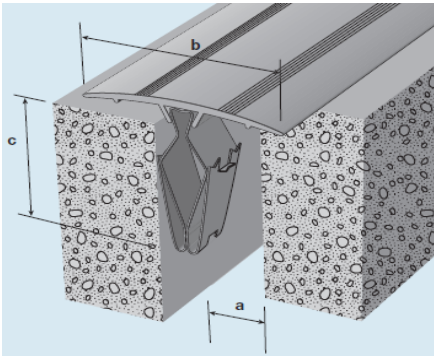
OZN	SCHÉMA	POPIS	PP		NP			CELKEM
			1	1	2	STŘ		
<div>1</div> <div>Z</div>		<p>SHODIŠŤOVÉ ZÁBRADLÍ - NOVÉ SCHODIŠŤOVÉ ZÁBRADLÍ DODATEČNĚ PŘIPEVNĚNO NA ZKRÁCENÉ SLOUPKY STÁVAJÍCÍHO OCELOVÉHO ZÁBRADLÍ. KONSTRUKCE Z OCELOVÉ PÁSOVINY, PRVKY SVAŘOVÁNY PLOCHÝMI V-SVARY, POVRCHOVÁ ÚPRAVA ZÁBRADLÍ ZÁKLADNÍM NÁTĚREM A DVĚMA NÁTĚRY EMAILEM V BARVĚ RAL - 7035. VZHLED TOTOŽNÝ SE STÁVAJÍCÍM ZÁBRADLÍM V MPRÚCHODU MEZI OBJEKTY "C A "D"</p> <p>PODROBNĚJI VIZ. PŘÍLOHA Č.1</p>	1	1	1	-		427,1 kg
<div>2</div> <div>Z</div>		<p>ÚPRAVA UCHYCENÍ STÁVAJÍCÍCH STROPNÍCH HODIN - STÁVAJÍCÍ HODINY BUDOU DEMONTOVÁNY, NOVÁ KONSTRUKCE UCHYCENÍ BUDE SVAŘENA Z PLOCHÝCH TYČÍ 100x8mm SVAŘENÝCH DO RÁMU, KOTVENÝCH DO STROPNÍ KONSTRUKCE POMOCÍ CHEMICKÝCH KOTEV M10, DÁLE BUDOU DLE POTŘEBY DODÁNY ŠROUBY PRO UKOTVENÍ HODIN DO POMOCNÉ KONSTRUKCE, POVRCHOVÁ ÚPRAVA ZÁKLADNÍM NÁTĚREM</p> <p>PODROBNĚJI VIZ. PŘÍLOHA Č.2</p>	-	1	1	-		21,8 kg
<div>3a</div> <div>Z</div>		<p>DILATAČNÍ PROFIL - OSAZENÝ DO OBJEKTOVÉ DILATAČNÍ SPÁRY, PROFIL PRO PŘECHOD STĚNA-STĚNA A STROP-STROP, DURALOVÁ KONSTRUKCE PROFILU, SKRYTÉ UPEVNĚVACÍ PRVKY, URČEN K ZABUDOVÁNÍ DO OMÍTKY - VÝŠKY PROFILU 22 mm, ŠÍŘKA DILATAČNÍ SPÁRY 100 mm, VODOROVNÝ POHYB PROFILU 100 (+50/-50)</p>	-	8,1	-	-		8,1 m

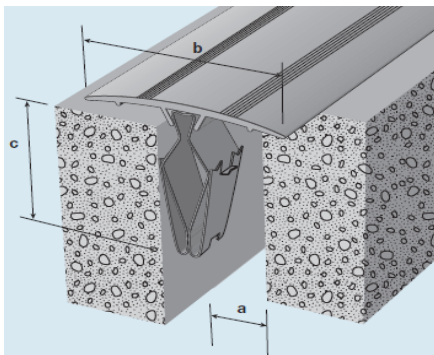
ZÁMEČNICKÉ VÝROBKY

OZN	SCHÉMA	POPIS	PP		NP		CELKEM
			1	1	2	STR	
3b Z		DILATAČNÍ PROFIL - OSAZENÝ DO OBJEKTOVÉ DILATAČNÍ SPÁRY, PROFIL PRO PŘECHOD STĚNA-STĚNA A STROP-STROP, DURALOVÁ KONSTRUKCE PROFILU, SKRYTÉ UPEVNĚVACÍ PRVKY, URČEN K ZABUDOVÁNÍ DO OMÍTKY - VÝŠKY PROFILU 22 mm, ŠÍŘKA DILATAČNÍ SPÁRY 150 mm, VODOROVNÝ POHYB PROFILU 100 (+50/-50)	-	8,1	8,7	-	16,8 m
4 Z		PŘECHODOVÁ LIŠTA - OSAZENÁ POD DVEŘNÍM KŘÍDLEM NA PŘECHODU DVOU RŮZNÝCH NÁŠLAPNÝCH VRSTEV, NARÁŽECÍ , OBLÁ, S NEVIDITELNÝM SYSTÉMEM MONTÁŽE POMOCÍ SPECIÁLNÍCH TRNŮ, PROFIL JE URČEN PRO ROZDÍL VÝŠKY PODLAH 0-17mm, NELEPIVÉ SILIKONOVÉ TĚSNĚNÍ NA SPODNÍ STRANĚ ZABRAŇUJE KLEPÁNÍ LIŠTY O PODLAHU A VNIKÁNÍ PRACHU, SADA OBSAHUJE HMOŽDINKY A UPEVNĚVACÍ TRNY, BARVA STŘÍBRNÁ, PŘESNÝ TYP VYBERE ARCHITEKT DLE PĚRDLOŽENÝCH VZORKŮ V RÁMCI AD	-	6	4	-	10 m

ZÁMEČNICKÉ VÝROBKY



OZN	SCHÉMA	POPIS	PP	NP			CELKEM
			1	1	2	STR	
<div>5</div> <div>Z</div>		UNIVERZÁLNÍ DRŽÁK PROJEKTORU NA STROP - OTOČNÝ O 360° , VÝŠKOVĚ NASTAVITELNÝ, BARVA ČERNÁ, NUTNO KOORDINOVAT S VYBRANÝM TYPEM PROJEKTORU	-	3	4	-	7 ks
<div>6</div> <div>Z</div>		MŘÍŽ S BRANKOU DO PROSTORU POD SCHODIŠTĚM - SVAŘENÁ Z OCELOVÝCH JÄKL PROFILŮ A PÄSOVINY, PRVKY SVAŘOVÄNY PLOCHÝMI V-SVARY, POVRCHOVÄ ÄPRAVAZÄBRADLÍ ZÄKLADNÍM NÄTÄREM A DVÄMA NÄTÄRY EMAILEM V BARVÄ RAL - 7035. PODROBNÄJI VIZ. PŘÍLOHA Č.3	75,3	-	-	-	75,3 kg
<div>7</div> <div>Z</div>		KONSTRUKCE PRO OSAZENÍ UMYVADLA DO AKUSTICKÉ PŘEDSTĚNY - SYSTÉMOVÝ VÝROBEK PRO OSAZENÍ UMYVADLA DO AKUSTICKÉ PŘEDSTĚNY S MOŽNOSTÍ KOTVENÍ DO ZADNÍ ZDĚNÉ PŘÍČKY, DODÄVKA VČETNĚ VŠECH SYSTÉMOVÝCH PRVKŮ A VČETNĚ KOTVENÍ	-	1	-	-	1 ks
<div>8</div> <div>Z</div>		DILATAČNÍ PROFIL - OSAZENÝ DO OBJEKTIVÉ DILATAČNÍ SPÄRY, PROFIL PRO PŘECHOD PODLAHA-PODLAHA, DURALOVÄ KONSTRUKCE PROFILU, ŠÍŘKY b=70mm, PRO ŠÍŘKU DILATAČNÍ SPÄRY 15 ÄŽ 35mm, KOTVENÝ POMOCÍ SPECIÄLNÍ SKRYTÉ ÄCHYTKY, PROŽEZÄNÍ DILATAČNÍ SPÄRY PRO ÄCHYTKU JE SOUČÄSTÍ DODÄVKY PROFILU	-	4,2	2,1	-	6,3 m



POHLED CELKOVÝ

P2 →

P3 ←

P2 ←

P2 →

P1 ←

Dimensions and annotations include:

- 4 005 (Total width)
- 1 066 (Total height)
- 1 075 (Height to +1.800 level)
- +1.800 (Level)
- 12x150/300 (Railing profile)
- 3.827 (Horizontal distance)
- 26.57° (Angle)
- 1 073 (Height)
- 1 000 (Height)
- 195 (Height)
- 1 164 (Height)
- ±0.000 (Level)
- 1.NP (Level)
- 1 667 (Total length)
- 167 (Width)
- 10 (Height)
- 880 (Height)
- 1 000 (Height)
- 100 (Height)
- 10 (Height)
- 0.900 (Level)
- 250 (Height)
- 3.892 (Horizontal distance)
- 5x180/300 (Railing profile)
- 27.02° (Angle)
- 1 074 (Height)
- 1 000 (Height)
- 12x153/300+110/550 (Railing profile)
- 111 (Railing profile detail)
- 6 (Railing profile detail)
- 35 (Railing profile detail)
- 1 068 (Height)
- 2.736 (Level)

[illegible]

Technical drawing of a vertical assembly. Dimensions include 135, 1 068, 418, 433, and 2.736. Callouts 1, 3, and 4 point to specific components or features.

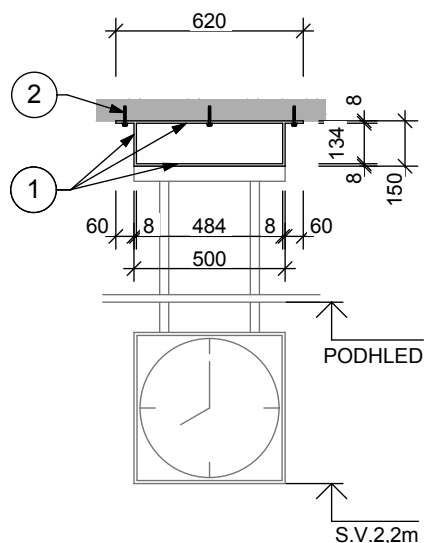
POL.	NÁZEV	m	ks	kg/m	CELKEM kg
1	PLO 35 x 10	38,2		2,75	105,05
2	PLO 35 x 6	126,1		1,65	208,07
3	JÄKL 35 x 3,5	22,7		3,77	85,58
4	PLO 25 x 3	13,6		0,589	8,01
		HMOTNOST CELKEM + 5%			427,10

- STÁVAJÍCÍ ZÁBRADLÍ BUDE ČÁSTEČNĚ DEMONTOVÁNO, PONECHAJÍ SE STÁVAJÍCÍ SLOUPKY ZKRÁCENÉ NA cca 250mm OD POVRCHU STUPNĚ, KTERÉ SE PAK UKLÍNUJÍ (POL.4) A ZAJISTÍ PROTI POSUNU SVAREM
- NOVÉ SLOUPKY BUDOU MÍT VE SPODNÍ ČÁSTI KRUHOVÉ OTVORY A BUDOU NASUNUTY NA STÁVAJÍCÍ ZKRÁCENÉ SLOUPKY A ZAJIŠTĚNY SVAREM DO OTVORU. SVAR BUDE PŘEBROUŠEN DO PLOCHY JÄKLU
- MATERIÁL: ČERNÁ OCEL, POVRCH -1x ZÁKLADNÍ NÁTĚR,
2x VRCHNÍ EMAIL - RAL 7035-LIGHT GREY

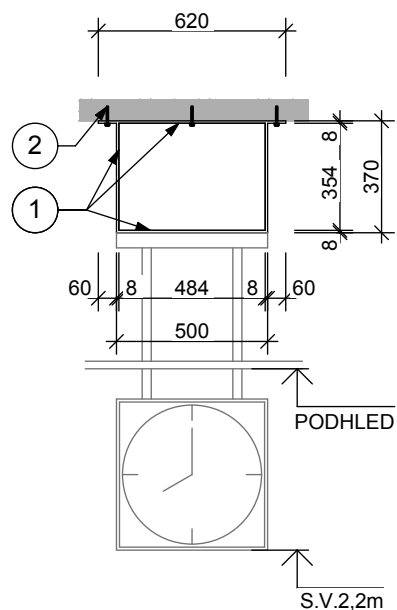
PRVKY ZÁBRADLÍ NAVZÁJEM SVAŘENY PLOCHÝMI V-SVARY S OPRACOVANÝMI PŘECHODY

PŘÍLOHA Č:

UCHYCENÍ HODIN 1.NP



UCHYCENÍ HODIN 2.NP



VÝPIS MATERIÁLU

POL.	NÁZEV	m	ks	kg/m	CELKEM kg
1	PLO 100 x 8	3,30		6,28	20,73
2	CHEMICKÁ KOTVA M10		6		
HMOTNOST CELKEM + 5%					21,80

POZNÁMKA !

-- MATERIÁL: ČERNÁ OCEL, POVRCH -1x ZÁKLADNÍ NÁTĚR

NÁZEV STAVBY: OU - Pedagogická fakulta areál na ulici Fráni Šrámka Oprava 1.NP a 2.NP traktu SC
ČÍSLO ZAKÁZKY: 13-079-5

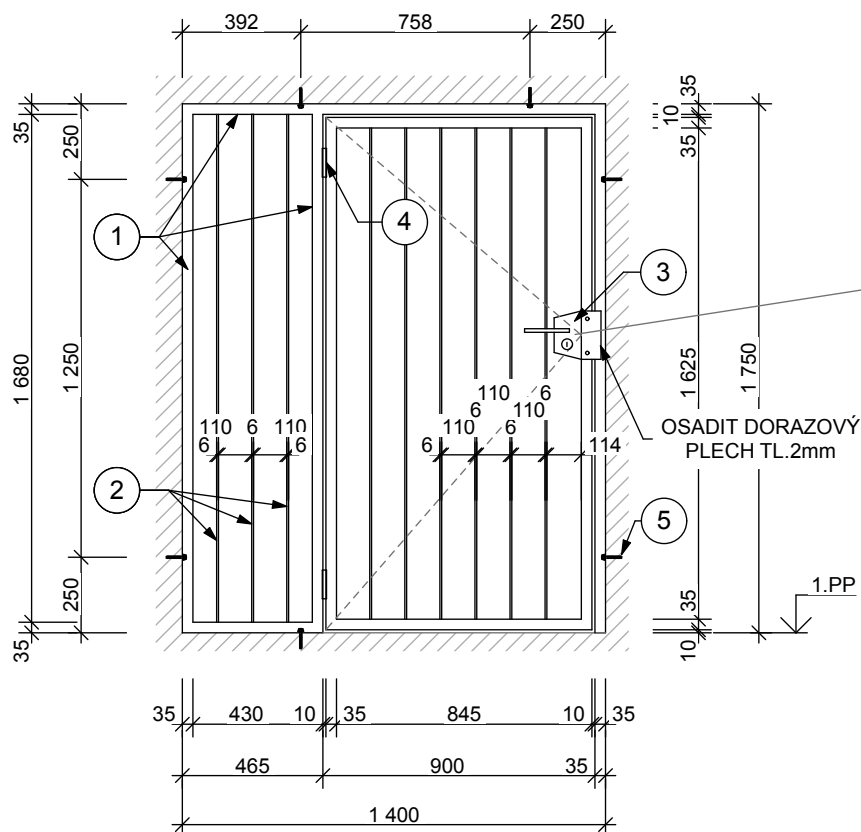
PŘÍLOHA Č.:

02

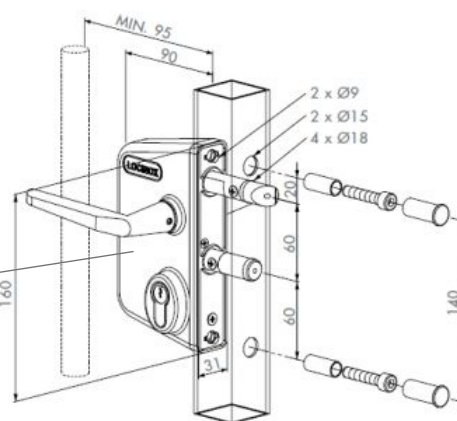
ZÁMEČNICKÉ VÝROBKY - Příloha



POHLED



OSAZENÍ ZÁMKU POL.3



POPIS ZÁMKU :

KVALITNÍ PRŮMYSLOVÝ ZÁMEK S VLOŽKOU, VNITŘNÍ MECHANIZMUS Z MASIVNÍ NEREZOVÉ OCELI , KOVÁNÍ KLIKA-KLIKA, BARVA SHODNÁ S MŘÍŽÍ

VÝPIS MATERIÁLU

POL.	NÁZEV	m	ks	kg/m	CELKEM kg
1	JÄKL 35 x 3,5	12,45		3,77	46,94
2	PLO 35 x 6	15,00		1,65	24,75
3	PRŮMYSLOVÝ ZÁMEK, KLIKA-KLIKA, VLOŽKA		1		
3	OCELOVÉ PANTY		2		
4	CHEMICKÁ KOTVA M8		7		
HMOTNOST CELKEM + 5%					75,28

POZNÁMKA !

- MATERIÁL: ČERNÁ OCEL, POVRCH -1x ZÁKLADNÍ NÁTĚR, 2x VRCHNÍ EMAIL - RAL 7035-LIGHT GREY
- PRVKY NAVZÁJEM SVAŘENY PLOCHÝMI V-SVARY S OPRACOVANÝMI PŘECHODY

NÁZEV STAVBY: OU - Pedagogická fakulta areál na ulici Fráni Šrámka Oprava 1.NP a 2.NP traktu SC
ČÍSLO ZAKÁZKY: 13-079-5

PŘÍLOHA Č.:

03

ZÁMEČNICKÉ VÝROBKY - Příloha

